



# CLASSIC EXPERT

By Experveo

## RAPPORT D'EXPERTISE RETROVALEUR

Agence BCA : DIJON  
Expert : MOINE Guillaume

Date du rapport : 13/07/2017

Référence BCA : 94 974 943

Propriétaire : SAS TOISON D'OR AUTO

### IDENTIFICATION DU VEHICULE

<b>MARQUE :</b>	Porsche
<b>MODELE :</b>	911 carrera 2 (type 964)
<b>N° IMMATRICULATION :</b>	AW-896-KS
<b>1<sup>ERE</sup> MISE EN CIRCULATION :</b>	08/02/1991
<b>N° DE SERIE :</b>	WPOZZZ96ZMS404065
<b>GENRE :</b>	VP
<b>CARROSSERIE :</b>	CI
<b>PUISSANCE :</b>	20 cv
<b>ENERGIE :</b>	ES
<b>ETAT :</b>	Excellent
<b>KM COMPTEUR :</b>	217934
<b>COULEUR :</b>	Bleu
<b>MOTEUR</b>	6 cylindres à plat 3.6L





# CLASSIC EXPERT

By Experveo



Vue ¾ arrière droite



Vue ¾ avant droite



Vue avant

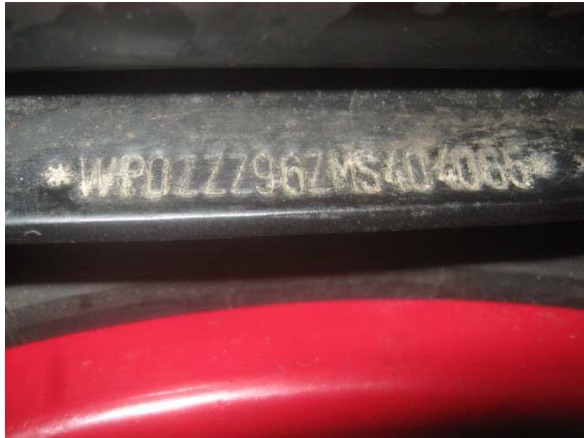


Vue arrière



# CLASSIC EXPERT

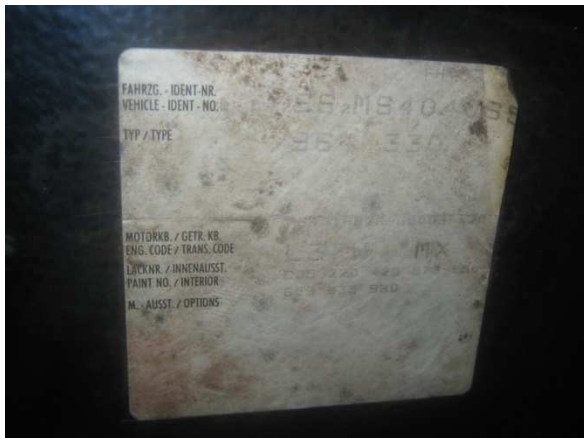
By Experveo



Numéro de série



Plaque d'identification



Adhésif d'identification



Compteur kilométrique



# CLASSIC EXPERT

By Experveo



Tableau de bord



Sellerie avant



Sellerie arrière



Coffre avant



# CLASSIC EXPERT

By *Experveo*



Compartiment moteur



Jante AVD



Partie inférieur moteur



Décollement insonorisant  
moteur



# CLASSIC EXPERT

By Experveo



Légère craquelure siège  
conducteur



Antidémarrage non d'origine



Toit ouvrant



Becquet arrière additionnel



# CLASSIC EXPERT

By Experveo

	NEUF	BON	NORMAL	MAUVAIS	NEANT	OBSERVATIONS
CARROSSERIE		<b>X</b>				Très bon état de présentation. Décollement de l'insonorisant moteur supérieur.
PEINTURE	<b>X</b>					Peinture refaite très récemment et d'excellente qualité.
TRACES DE CHOCS					<b>X</b>	
CORROSION					<b>X</b>	
GLACES		<b>X</b>				Pare-brise neuf.
DIRECTION	<b>X</b>					Essai dynamique non réalisé. Crémaillère de direction neuve
SUSPENSIONS			<b>X</b>			Essai dynamique non réalisé.
FREINS		<b>X</b>				Essai dynamique non réalisé.
EMBRAYAGE			<b>X</b>			Essai dynamique non réalisé.
PNEUS AV		<b>X</b> 10%usure				PIRELLI PZERO 205/50 ZR 17
PNEUS AR		<b>X</b> 20%usure				PIRELLI PZERO 255/40 ZR 17



# CLASSIC EXPERT

By *Experveo*

MOTEUR		<b>X</b>				Essai dynamique non réalisé. Révision moteur avec remplacement des fluides, des soufflets de cardans et des courroies avec réglage jeux aux soupapes réalisée en 2016.
BOITE VITESSES			<b>X</b>			Essai dynamique non réalisé.
ECHAPPEMENT			<b>X</b>			
SELLERIE		<b>X</b>				Bonne état de présentation générale. Un traitement spécifique à base de peinture a été réalisé sur les cuirs. Légères craquelures relevées au niveau du siège conducteur.
ECLAIRAGE		<b>X</b>				
COUPE CIRCUIT ALARME		<b>X</b>				Alarme et Neiman d'origine. Antidémarrage non d'origine.





# CLASSIC EXPERT

By *Experveo*

## Observations :

Excellent état de présentation générale.

Véhicule d'origine française.

Options présentent sur le véhicule :

- Différentiel à blocage 40%
- Essuie-glace arrière
- Climatisation renforcée
- Ordinateur de bord
- Phares antibrouillard
- Sellerie cuir avant et arrière
- Toit ouvrant

A la mise en marche du moteur, aucune anomalie n'a été relevée. Démarrage aisé, ralenti stable et montée en régime linéaire.

Véhicule ayant subi une restauration de la carrosserie extérieure avec peinture et remise en état des garnitures intérieure de très bonne qualité.

Une révisions mécanique a été réalisée en 2016 avec remplacement des fluides, réglage des jeux aux soupapes, remplacement de la crémaillère de direction, des courroies et des soufflets de cardan.

Véhicule équipé en accessoire de rétroviseurs cup et d'un becquet arrière additionnel.

Le propriétaire dispose du carnet d'entretien partiellement tamponné et des différents manuels d'information et d'utilisation.

Ce véhicule bénéficie d'un historique complet qui est traçable par l'ensemble des factures en possession du propriétaire.



# CLASSIC EXPERT

By Experveo

## CONCLUSION

---

Compte tenu de l'état descriptif ci-dessus, des caractéristiques du véhicule et des transactions commerciales, nous estimons sa valeur à dire d'expert à :

**60 000 € TTC** (soixante mille euros).

Fait et clos à Dijon  
Le 13/07/2017  
Sous les réserves d'usage.

MOINE Guillaume  
Expert en automobile  
004190-VE

***Information*** : La présente évaluation à caractère indicatif reste subordonnée aux fluctuations du marché caractérisant ce type de véhicule.